

TROMPLAT 1250

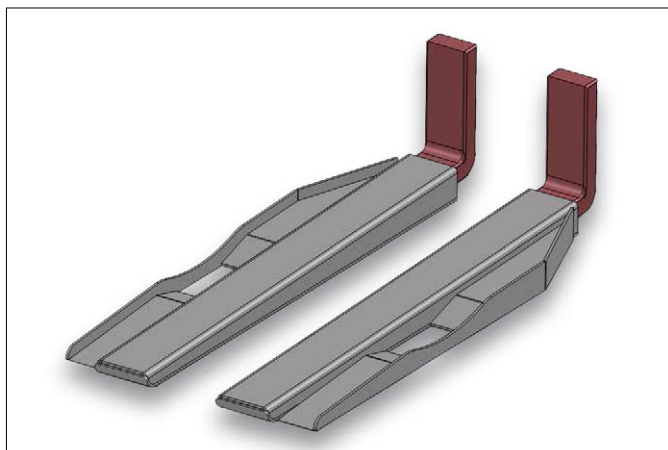


Abb. 1: TROMPLAT 1250

TROMPLAT 1600

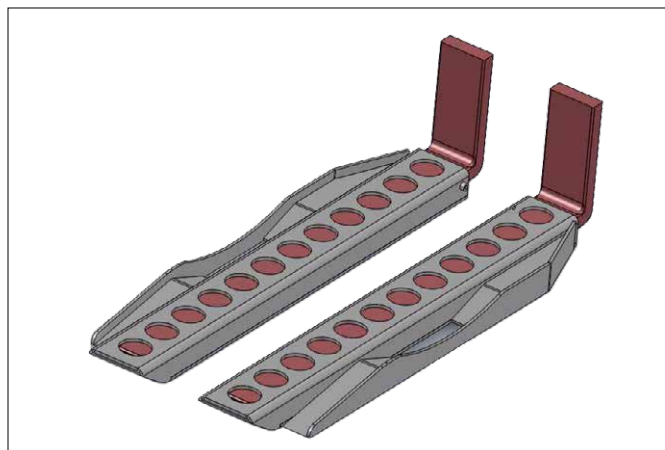


Abb. 2: TROMPLAT 1600

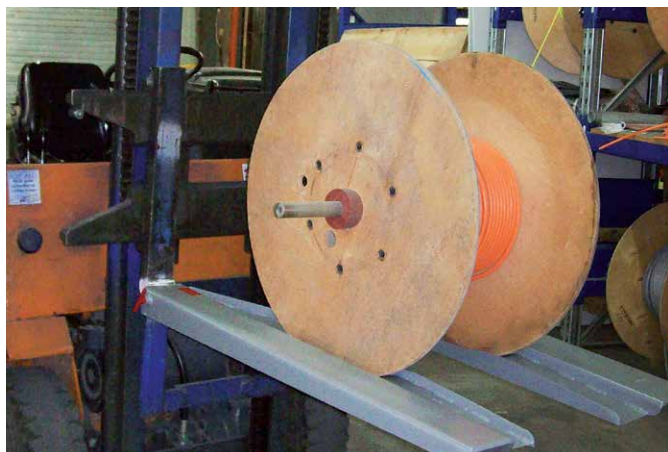


Abb. 3: TROMPLAT 1250 Einsatzbeispiel



Abb. 4: TROMPLAT 1600 Einsatzbeispiel

Diese Kabeltrommel-Bestückungshilfe macht es möglich, zeitsparend und vor allem sicher Kabeltrommeln in ein dynamisches Kabeltrommelregal ein- und auszulagern.

Funktionsweise:

Die Bestückungshilfe besteht aus zwei Gabelaufsätzen, die auf die einzelnen Gabelzinken aufgeschoben und mittels Klemmhebel fixiert werden. Durch Umstecken der Bestückungshälften von rechts nach links und umgekehrt, können diese entweder für schmale oder breitere Trommeln eingesetzt werden.

Die Trommel wird vom Boden einfach aufgerollt. Um ein Herausfallen der Trommel zu verhindern, muss die Trommel in den Zentrierpositionen aufliegen. Hinweis: Optimal für Stapler mit hydraulisch verstellbaren Zinken.

	TROMPLAT 1250 Artikel-Nr. 87000310	TROMPLAT 1600 Artikel-Nr. 87000311
Länge	1250 mm	1600 mm
Tragkraft	1000 kg	2500 kg
Gewicht	60 kg/Paar	150 kg/Paar
Farbe		RAL 7005 mausgrau



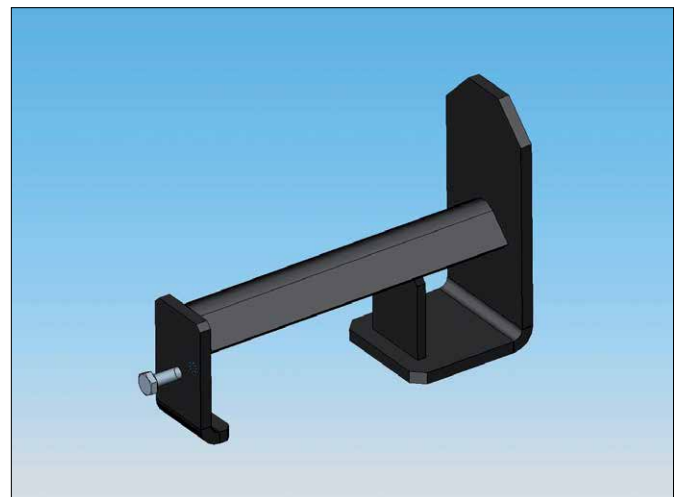
Zum Einlagern der Trommeln mittels Gabelhochhubwagen oder Stapler



TROMSTOP Standardausführung

Anfertigung nach Angabe der Zinkenmaße

Artikel-Nr. 85100147



TROMSTOP Breite Ausführung

Für Trommeln die breiter sind als die Zinkenaußenabstände
Anfertigung nach Angabe der Zinkenmaße

Artikel-Nr. 86180045